

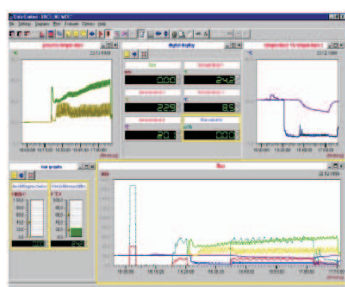


La legislación actual, a través de la Autorización Ambiental Integrada (AAI), obliga a las empresas al control y registro en continuo de, al menos, un parámetro de operación del sistema a opción de la empresa entre los técnicamente reconocidos o fundamentados, como la pérdida de carga del sistema de depuración, la concentración de partículas en la corriente gaseosa, o cualquier otro debidamente justificado.

Ucersa, previo estudio de las instalaciones del cliente, le ofrece la solución técnica más apropiada para el registro de los datos en continuo, mediante un sistema que se ajusta a las necesidades del cliente.

Unificación de registros en un único punto de control, descarga de datos manual y/o a través de red (incluso programable), ampliación de registros gracias a un sistema modular que permite aumentar hasta 300 canales de medición, conexión de todos los sensores industriales, salida de relé, display de datos de medida, etc..

Software *SmartControl* de evaluación para el registrador de datos. Permite, solicitud de datos fuera de línea (lectura de memoria) y en línea (transmisión continua), presentación gráfica y numérica, programación de "vistas" particulares en pantalla, ajustar la tasa de medida, tasa de registro, valores límites de alarma, así como otras muchas opciones de mejora a través de su aprendizaje.



Software SmartControl



Transmisor de presión diferencial

CARACTERÍSTICAS TÉCNICAS OPUS 200i

| | | |
|--------------------------------|--|------------|
| Nº canales | 2 | |
| Dimensiones | 160x50x45 mm | |
| Corriente de salida | 0/4...20 mA | |
| Memoria de datos | 30.000 valores por canal | |
| Display | 2 líneas - 8 caracteres | |
| Puerto de comunicación | Rs232 en serie CTS y RTS 19.200 baudios | |
| Intervalo de muestreo | 0,1/1/10/30/60 sg. ajustable por canal | |
| Intervalo de registro | 0,1/1/10/30/60 sg. 1.....1440 min. | cada canal |
| Fuente de alimentación energía | 23...30VDC - típicamente 24V | |
| Gama de medición | 0...20 mA, 4...20 mA | |
| Diseño | Cubierta plástica | |
| Clase de protección | Ip42, con cubiertas | |

ESQUEMA DE FUNCIONAMIENTO

