



La enfriadora LM 140 es una máquina automática, diseñada para el enfriamiento de la superficie de baldosas cerámicas mediante barras de soplado con aire comprimido a baja temperatura, colocadas antes de las máquinas de impresión digital.

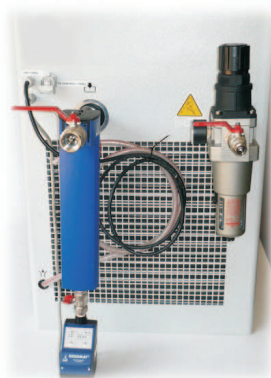
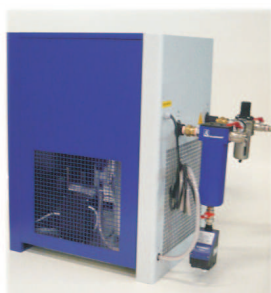
Las barras de soplado pueden ser de longitudes variables, y se colocan sobre la línea de esmaltado, próximas a la máquina de impresión digital para obtener los mejores resultados.

La enfriadora está diseñada para su trabajo en ambiente industrial, siempre en interior y cubierta de la intemperie.

Se suministra completa de filtro de aire de entrada, purga automática de condensados y regulador de presión a la salida.

Un display digital muestra la temperatura de punto de rocío.

Para reducir el consumo de aire comprimido se puede instalar una electroválvula que permita el cierre cuando no estén pasando baldosas.



La máquina se suministra con filtro de aire de alta eficiencia, con purgador automático de condensados para garantizar un suministro de aire limpio de impurezas



Dispone de display con indicador de punto de rocío e interruptor de marcha/paro de fácil manejo

CARACTERÍSTICAS TÉCNICAS

| | |
|---|---|
| Caudal de aire | 0 ÷ 4000 l/min |
| Presión máxima entrada | 14 bares |
| Presión de trabajo sugerida | 4,5 bares |
| Temperatura aire de salida <small>Con temperatura ambiente de 35°</small> | + 2 ÷ + 4 °C |
| Temperatura ambiente mínima | +1 °C |
| Temperatura ambiente máxima | +45 °C |
| Potencia instalada | 3,6 Kw |
| Tensión monofásica | 230 V - 50 Hz 230 V - 60 Hz 110 V - 60 Hz |
| Peso máquina en vacío | 152 Kg |
| Refrigerante | R404A |
| Dimensiones | 580 x 655 x 1240 (H) mm |

ESQUEMA DE FUNCIONAMIENTO

